



PANORAMA



MUNDO

CASOS 2.804.796

ÓBITOS 193.722



BRASIL

CASOS 58.509

ÓBITOS 4.016



PARANÁ

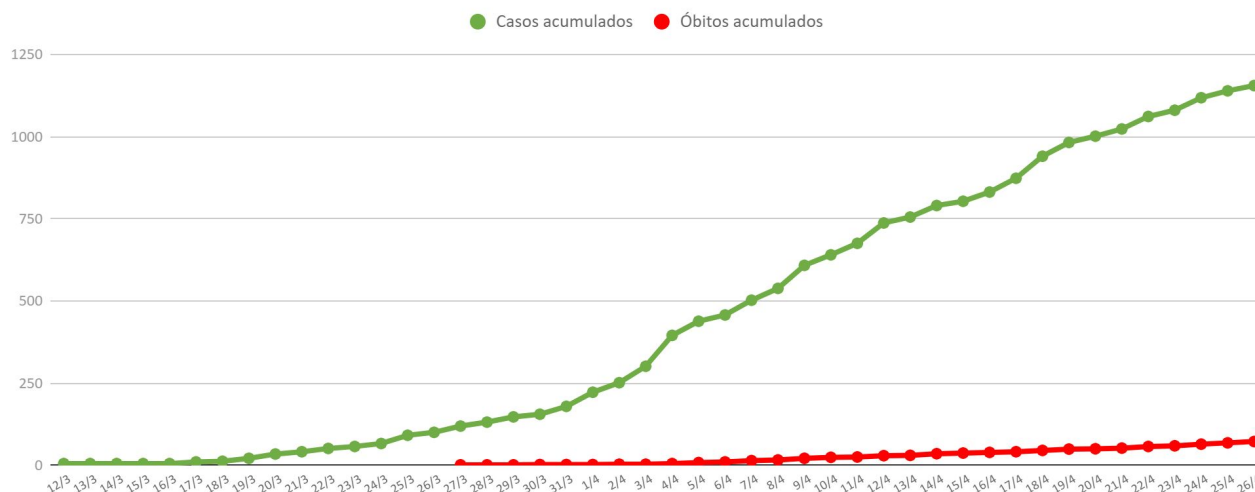
CASOS 1.156

ÓBITOS 73

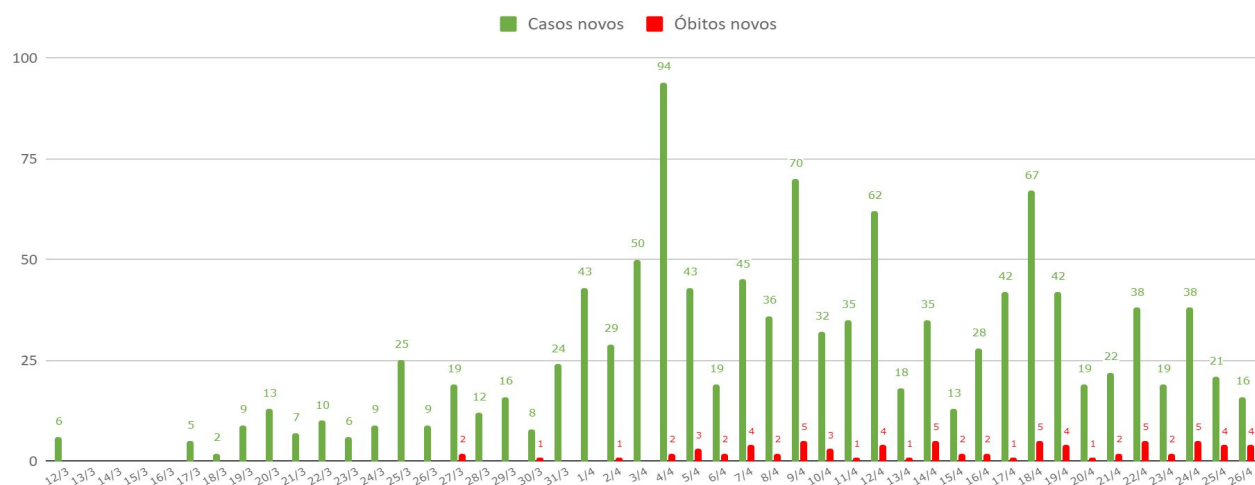
Fontes: Dados mundo disponibilizados pela OMS no dia 25/04/2020, às 14h; e dados Brasil disponibilizados pelo Ministério da Saúde no dia 25/04/2020, às 16h30. Dados do Paraná consultados da planilha de monitoramento diário de casos do CIEVS/DAV/SESA no dia 26/04/2020, às 13h. Dados preliminares, sujeitos a alterações.



CASOS CONFIRMADOS E ÓBITOS ACUMULADOS - PR

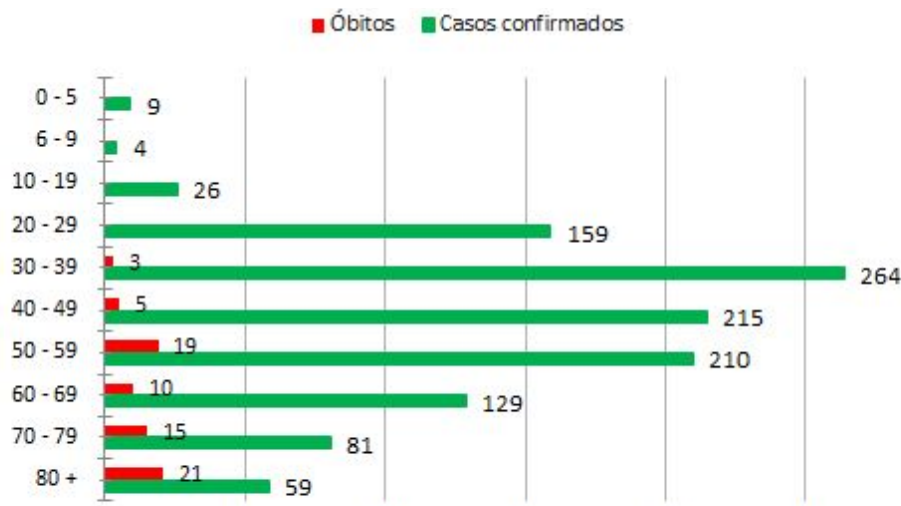


CASOS CONFIRMADOS E ÓBITOS POR DIA - PR





FAIXA ETÁRIA



MÉDIA DE IDADE DOS
CONFIRMADOS

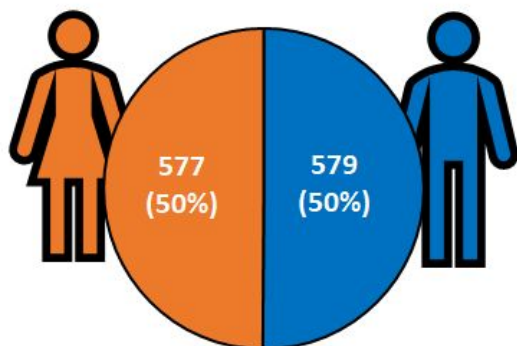
46,7 anos

MÉDIA DE IDADE DOS
ÓBITOS

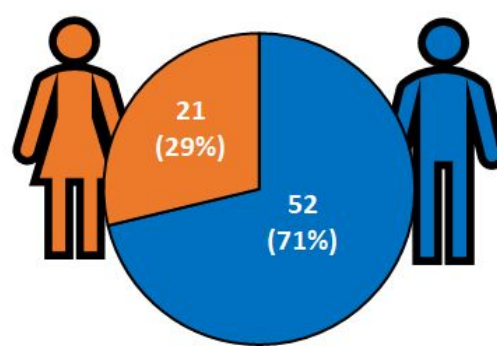
67,8 anos



SEXO



CASOS CONFIRMADOS



ÓBITOS



EVOLUÇÃO*



INTERNADOS



RECUPERADOS**



ÓBITOS



INTERNADOS

**LEITO
CLÍNICO**

UTI

CASOS

136

682

73

CASOS

56

80

%

11,8%

59%

6,3%

%

41,2%

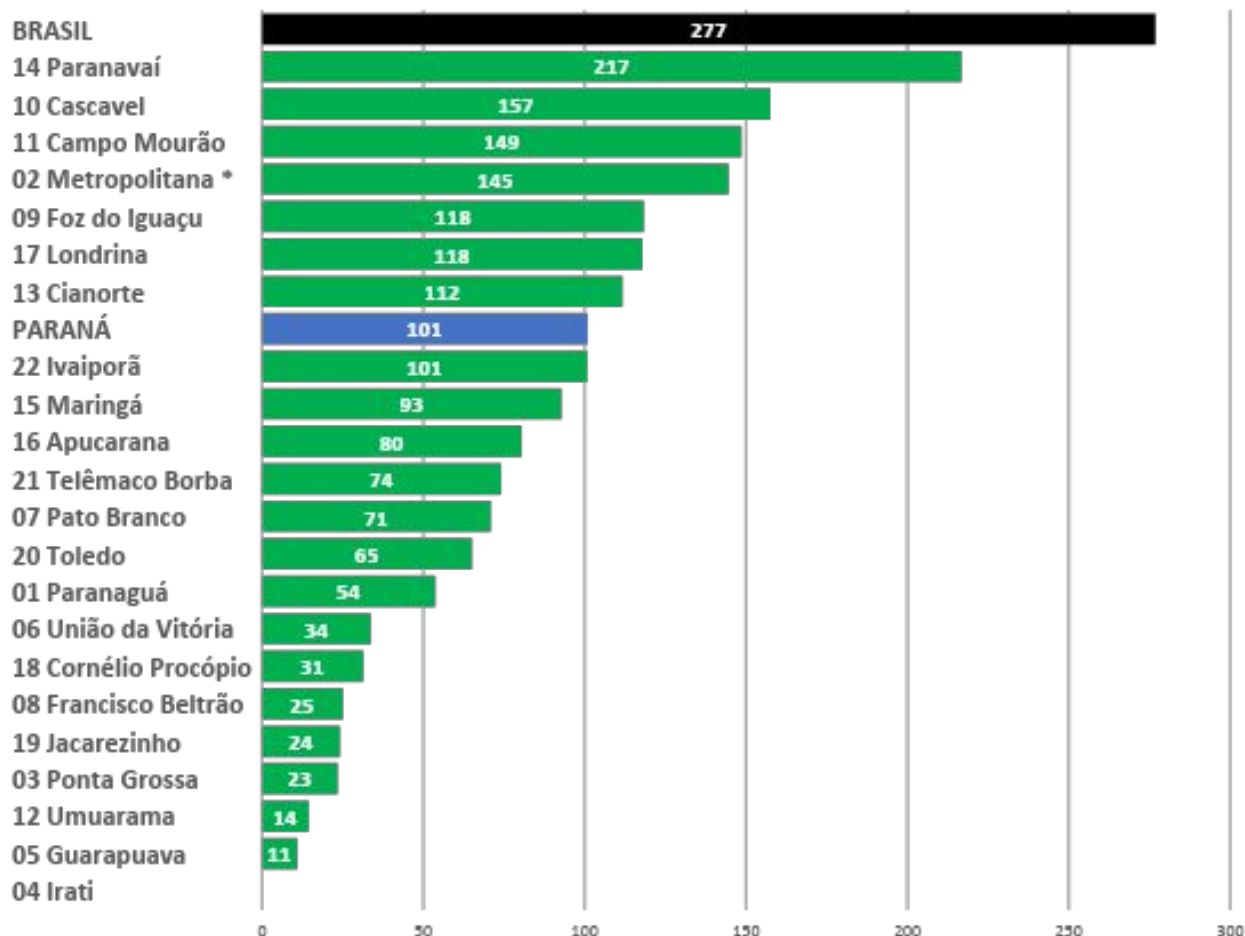
58,8%

* Do total de casos confirmados, 265 pacientes (22,9%) estão em isolamento domiciliar ou receberam alta.

** Dos recuperados, 352 são de Curitiba, de acordo com informações consultadas no site da prefeitura em 26/04/2020, às 12h.



Coeficiente de Incidência por Regional (1Milhão/Hab)



EMERGÊNCIA

50% acima da
incidência
nacional

ATENÇÃO

Entre 50% e a
incidência
nacional

ALERTA

Abaixo da
incidência
nacional

* O município de Curitiba faz parte da 2ª Regional de Saúde, Regional Metropolitana.

Fonte: Dados Brasil disponibilizados pelo Ministério da Saúde do dia 25/04/2020, às 16h30. Dados do Paraná consultados da planilha de monitoramento diário de casos do CIEVS/DAV/SESA, 26/04/2020, às 13h. Dados preliminares, sujeitos a alterações.



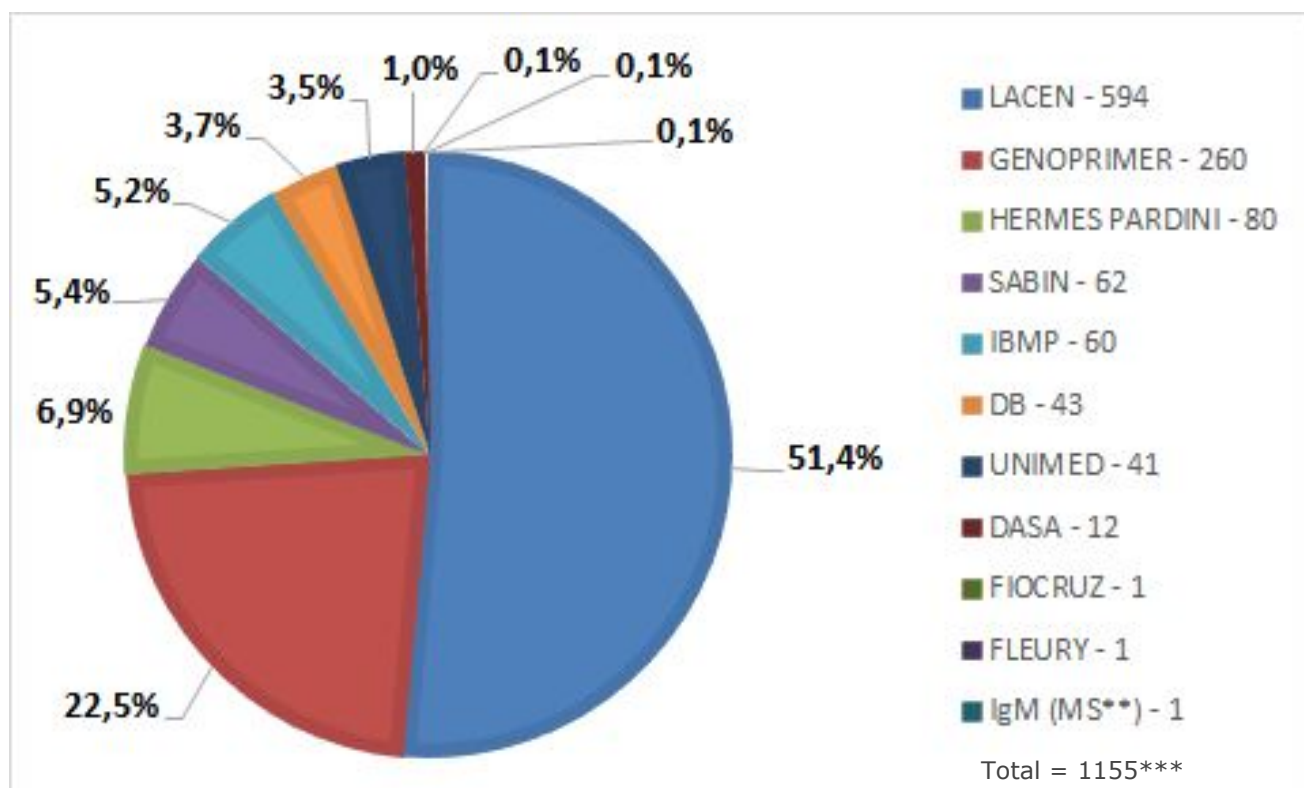
TESTES LABORATORIAIS REALIZADOS PELO LACEN MÉTODO RT - PCR*

A Secretaria de Estado da Saúde informa que o sistema gerenciador de dados apresentou inconsistências relacionadas aos casos em investigação nos informes divulgados nos dias 23 e 24 de abril. O problema ocorreu devido a uma atualização do sistema Gerenciador de Ambiente Laboratorial (GAL) e a ferramenta utilizada para a compilação de dados.

Desta forma, a Sesa reitera os esforços para garantir a segurança e confiabilidade dos dados e, por este motivo, e até a reprogramação do sistema que gera este dado, não publicaremos esta informação.



QUANTIDADE DE TESTES REALIZADOS POR LABORATÓRIOS NOS CASOS CONFIRMADOS*



* Os dados de hoje contemplam apenas os pacientes confirmados que residem no Paraná.

** IgM em teste rápido do Ministério da Saúde.

*** Um dos pacientes realizou o teste nos Estados Unidos, não sendo incluído no gráfico de testes realizados.

Fonte: Dados do Paraná consultados da planilha de monitoramento diário de casos do CIEVS/DAV/SESA, 26/04/2020. Dados preliminares, sujeitos a alterações.



Leitos hospitalares por macrorregião, exclusivos para pacientes COVID-19

LEITOS SUS EXCLUSIVO PARA PACIENTES COVID-19 - dados de 26/04/2020				
	UTI ADULTO	UTI PEDIÁTRICA	ENFERMARIA ADULTO	ENFERMARIA PEDIÁTRICA
TOTAL DE LEITOS MACRO LESTE	308	21	555	32
TOTAL DE LEITOS MACRO OESTE	61	0	124	3
TOTAL DE LEITOS MACRO NOROESTE	91	11	211	18
TOTAL DE LEITOS MACRO NORTE	69	3	164	14
TOTAL DE LEITOS PARANÁ	529	35	1054	67
OCUPAÇÃO %	30%	20%	19%	9%



Ocupação dos leitos por pacientes suspeitos e confirmados de COVID

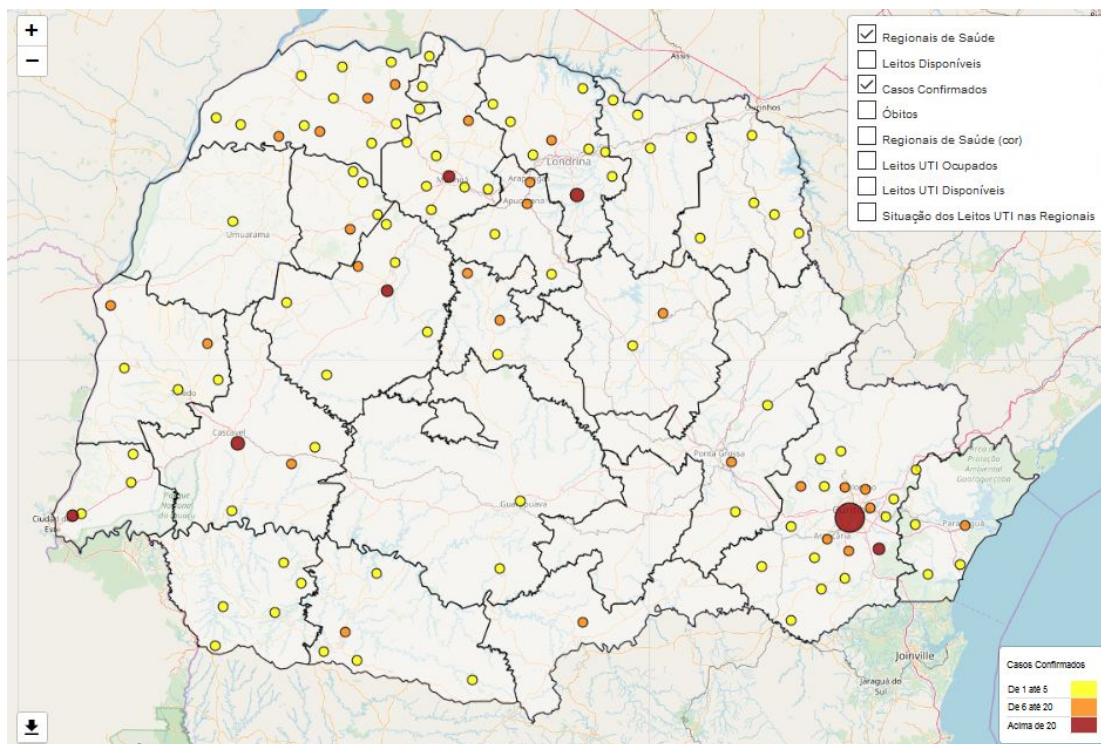
POR TIPO DE LEITO	LEITO EXCLUSIVO COVID	DEMAIS LEITOS SUS	LEITOS PRIVADOS	TOTAL DE LEITOS OCUPADOS
UTI ADULTO	161	11	-	172
ENFERMARIA ADULTO	201	91	-	292
UTI PEDIÁTRICA	7	2	-	9
ENFERMARIA PEDIÁTRICA	6	6	-	12
TOTAL	375	110	65*	485

* Dados de internamentos dos pacientes confirmados internados em leitos privados, consultados da planilha de monitoramento diário de regulação de leitos DGS/SESA. Dados preliminares, sujeitos a alterações.

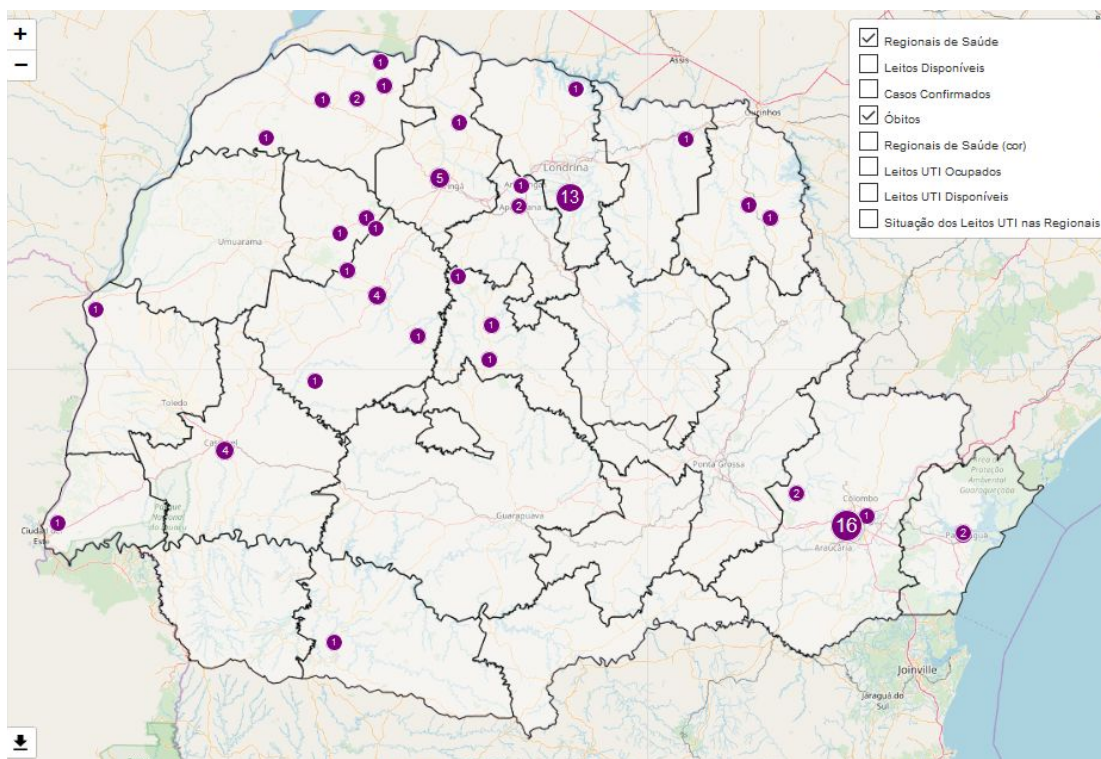
Fonte: Planilha de monitoramento diário de regulação de leitos DGS/SESA. Sistema Estadual de Regulação, SMS de Curitiba, SMS de São José dos Pinhais, SMS de Araucária e SMS de Pato Branco, acesso em 26/04/2020 às 8h. Dados preliminares, sujeitos a alterações.



MUNICÍPIOS COM CASOS CONFIRMADOS DE COVID-19



MUNICÍPIOS COM ÓBITOS POR COVID-19



Fonte: Dados do Paraná consultados da planilha de monitoramento diário de casos do CIEVS/DAV/SESA, 26/04/2020. Dados preliminares, sujeitos a alterações.

MUNICÍPIOS COM CASOS CONFIRMADOS, PACIENTES RECUPERADOS E ÓBITOS

REGIONAIS	MUNICÍPIOS	Nº Casos Confirmados	Nº Casos Recuperados	Nº Casos Óbitos
1	Guaratuba	1		
	Matinhos	2	1	
	Morretes	1		
	Paranaguá	12	8	2
2	Almirante Tamandaré	6	4	
	Araucária	6	3	
	Balsa Nova	5	1	
	Campina Grande do Sul	5	3	
	Campo Largo	18	9	2
	Campo Magro	1	1	
	Colombo	10	2	
	Contenda	1	1	
	Curitiba	404	352*	16
	Fazenda Rio Grande	14		
	Itaperuçu	1		
	Lapa	3	2	
	Mandirituba	3		
	Pinhais	20	2	1
	Piraquara	3	2	
	Quatro Barras	1		
	Quitandinha	2		
	Rio Branco do Sul	4	1	
	Rio Negro	2		
São José dos Pinhais	21	7		
3	Castro	2	2	

MUNICÍPIOS COM CASOS CONFIRMADOS, PACIENTES RECUPERADOS E ÓBITOS

	Palmeira	2	1	
	Ponta Grossa	11	5	
5	Guarapuava	3		
	Pinhão	2	1	
6	União da Vitória	6	2	
7	Chopinzinho	1	1	
	Mariópolis	2	2	
	Palmas	1	1	
	Pato Branco	14	3	1
	Vitorino	1		
8	Barracão	1		
	Dois Vizinhos	1		
	Francisco Beltrão	3	1	
	Pinhal de São Bento	1		
	Verê	3	1	
9	Foz do Iguaçu	42	25	1
	Medianeira	4	4	
	Ramilândia	1		
	Santa Terezinha de Itaipu	1		
10	Boa Vista Aparecida	1		
	Cascavel	70	42	4
	Guaraniaçu	5	2	
	Ibema	11	1	
11	Araruna	10	6	1
	Campina da Lagoa	1		1
	Campo Mourão	29	6	4

MUNICÍPIOS COM CASOS CONFIRMADOS, PACIENTES RECUPERADOS E ÓBITOS

	Goioere	4	4	
	Iretama	1		1
	Peabiru	2	1	
	Terra Boa	2	1	1
12	Umuarama	4	2	
13	Cianorte	15	13	1
	Japurá	1		
	Jussara	1		1
	São Manoel do Paraná	1		
14	Alto Paraná	4		
	Amaporã	7		
	Cruzeiro do Sul	1		
	Guairaca	3		1
	Paranapoema	2		
	Nova Londrina	1		
	Paranavaí	16	3	2
	Planaltina do Paraná	4		
	Querência do Norte	2		
	Santa Cruz de Monte Castelo	2		
	Santa Mônica	7		1
	Santo Antônio do Caiuá	3		1
	São João do Caiuá	7		1
	Tamboara	1		
Terra Rica	1	1		
15	Floresta	2		
	Mandaguaçu	1		

MUNICÍPIOS COM CASOS CONFIRMADOS, PACIENTES RECUPERADOS E ÓBITOS

	Mandaguari	1		
	Maringá	54	21	5
	Nova Esperança	5		
	Paçandu	1		
	Paranacity	5		
	Santa Fé	7	5	1
	Sarandi	2	2	
16	Apucarana	14	9	2
	Arapongas	14	12	1
	Faxinal	1	1	
	Marumbi	2	2	
17	Assaí	1	1	
	Cambé	6	3	
	Guaraci	3		
	Ibiporã	1		
	Jaguapitã	1		
	Jataizinho	2		
	Londrina	95	59	13
	Primeiro de Maio	2	1	1
	Rolândia	3	1	
18	Bandeirantes	3	2	1
	Cornélio Procópio	1	1	
	Leópolis	1	1	
	Sertaneja	1	1	
19	Ibaiti	1	1	
	Jacarezinho	1		

MUNICÍPIOS COM CASOS CONFIRMADOS, PACIENTES RECUPERADOS E ÓBITOS

	Quatiguá	2	1	1
	Santana do Itararé	1	1	
	Siqueira Campos	2		1
20	Assis Chateaubriand	9	8	
	Guaíra	13	7	1
	Marechal Cândido Rondon	2	2	
	Toledo	1	1	
	Tupãssi	1		
21	Imbaú	2		
	Telêmaco Borba	12	6	
22	Ivaiporã	6		1
	Manoel Ribas	1		1
	São João do Ivaí	6	3	1
TOTAL	116	1.156	682	73

RESIDENTES FORA DO PARANÁ

Fora do PR	Casos	Óbitos
São Paulo/SP	5	
Natal/RN	1	1
Registro/Sp	1	1
Brasília/DF	1	
Niterói/RJ	1	
Campinas/SP	1	
Mafra/SC	1	
Barra do Turvo/SP	1	
Farroupilha/RS	1	
Piedade/SP	1	
Belém/PA	1	
Total	15	2