



### PANORAMA



MUNDO



BRASIL



PARANÁ

**CASOS**

2.074.529

30.425

**874**

**ÓBITOS**

139.378

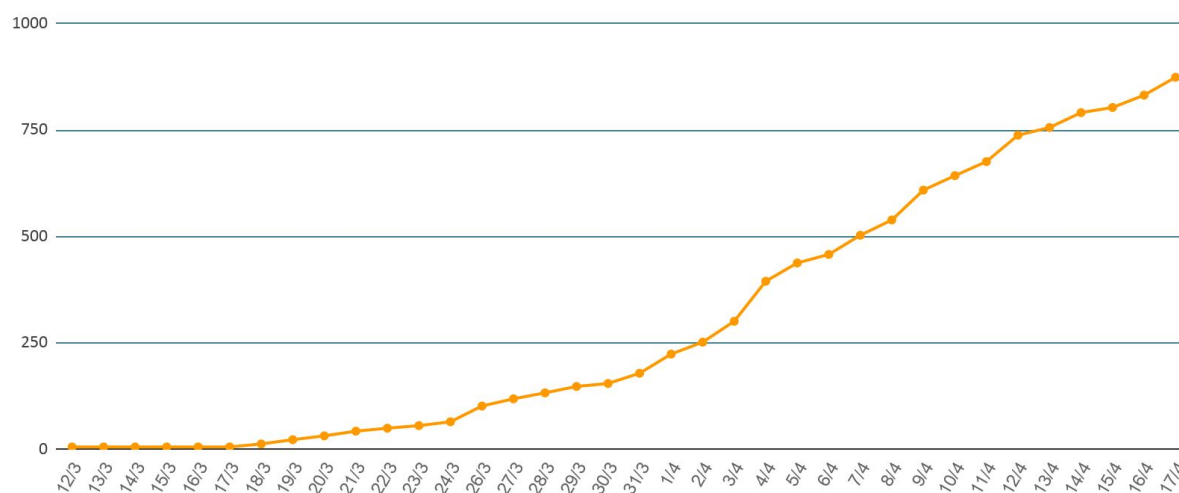
1.924

**42**

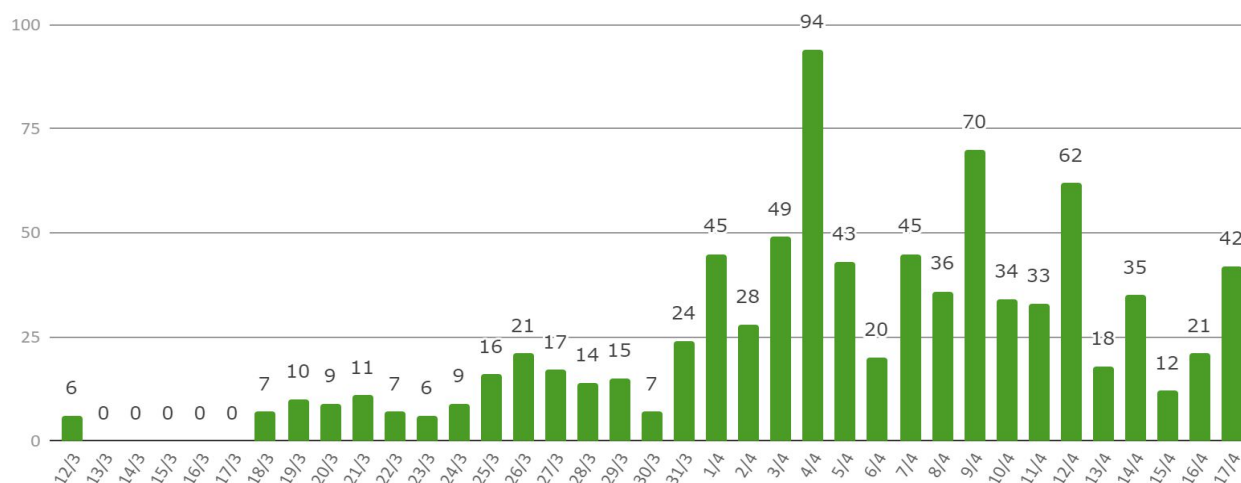
Fonte: Dados mundo disponibilizados pela OMS e dados Brasil disponibilizados pelo Ministério da Saúde. Informações consultadas as 16h do dia 17/04/2020.



### CASOS CONFIRMADOS ACUMULADOS - PR

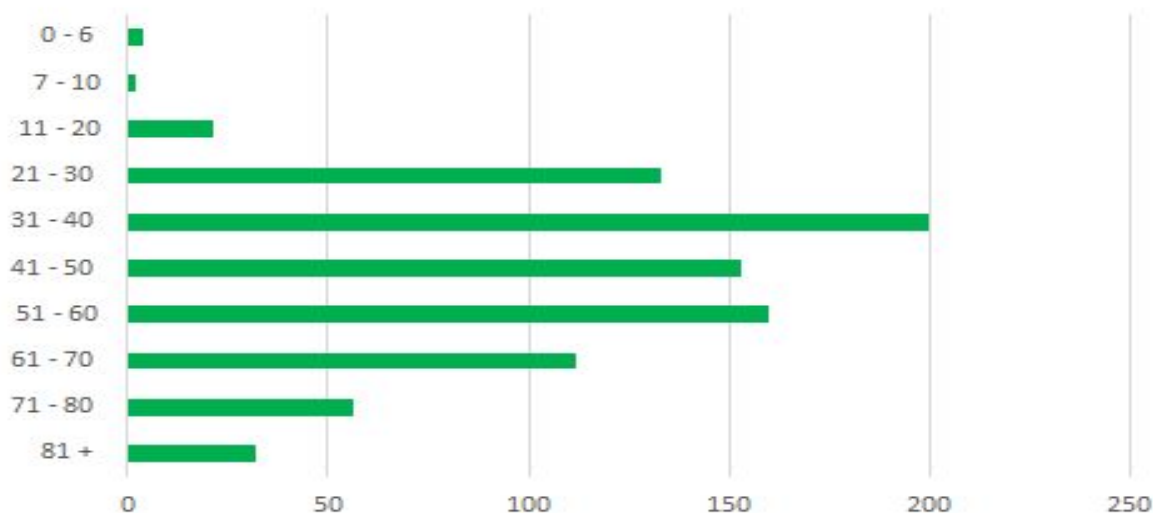


### CASOS CONFIRMADOS POR DIA - PR





### FAIXA ETÁRIA



### SEXO



CASOS

432

442

%

49,4%

50,6%



### RESIDENTES FORA DO PARANÁ

TOTAL

13

ÓBITOS

02



### EVOLUÇÃO\*



INTERNADOS



RECUPERADOS\*\*



ÓBITOS



INTERNADOS

LEITO  
CLÍNICO

UTI

CASOS

144

296

42

CASOS

63

81

%

16,5%

33,8%

4,8%

%

43,8%

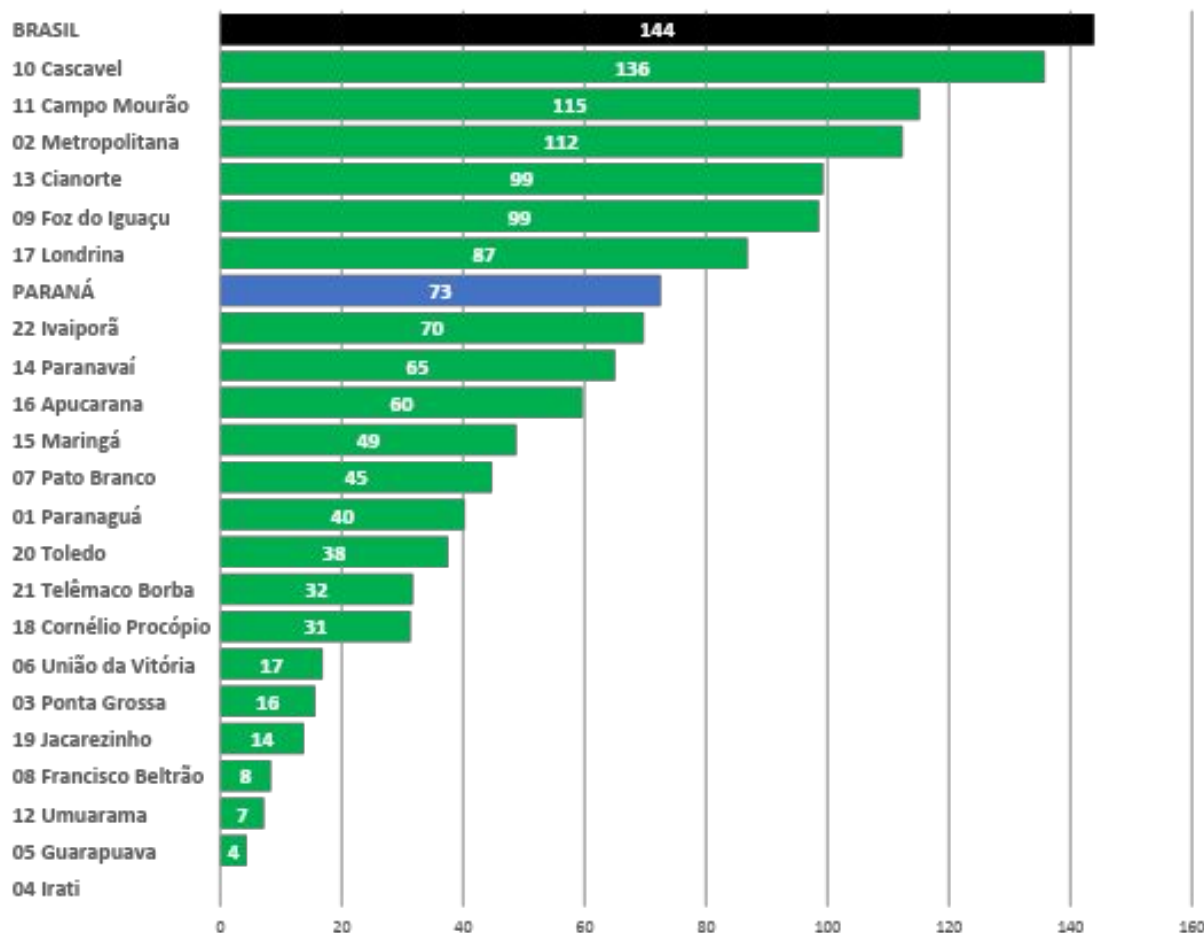
56,2%

\* Do total de casos confirmados, 392 pacientes (44,9%) estão em isolamento domiciliar ou receberam alta.

\*\* Dos recuperados 125 são de Curitiba, de acordo com informações atualizadas pela prefeitura em 16 de abril de 2020, às 17h20.



### Coeficiente de Incidência por Regional (1Milhão/Hab)



**EMERGÊNCIA**

50% acima da  
incidência  
nacional

**ATENÇÃO**

Entre 50% e a  
incidência  
nacional

**ALERTA**

Abaixo da  
incidência  
nacional



### TESTES LABORATORIAIS (RT - PCR)

**8675**

Realizados

**7409**

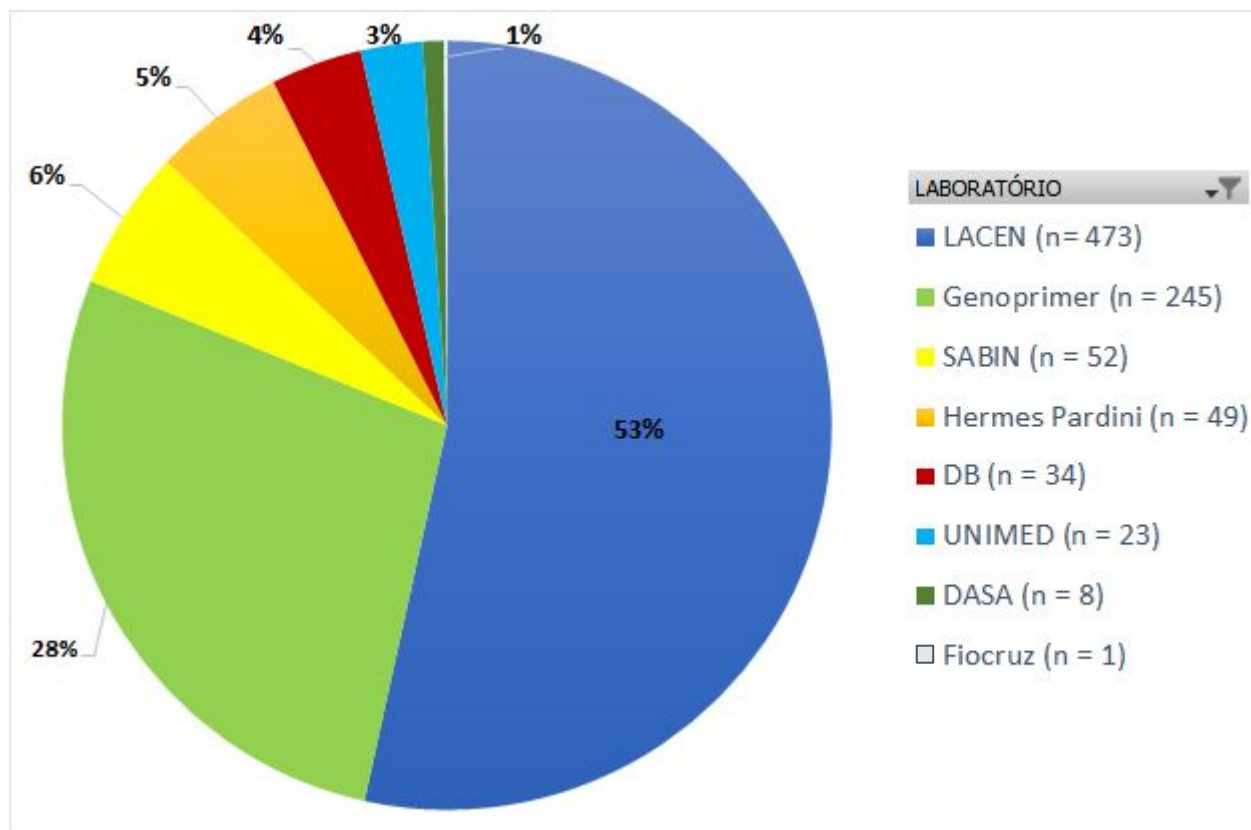
Negativos

**421**

Em  
investigação



### QUANTIDADE DE TESTES POR LABORATÓRIO

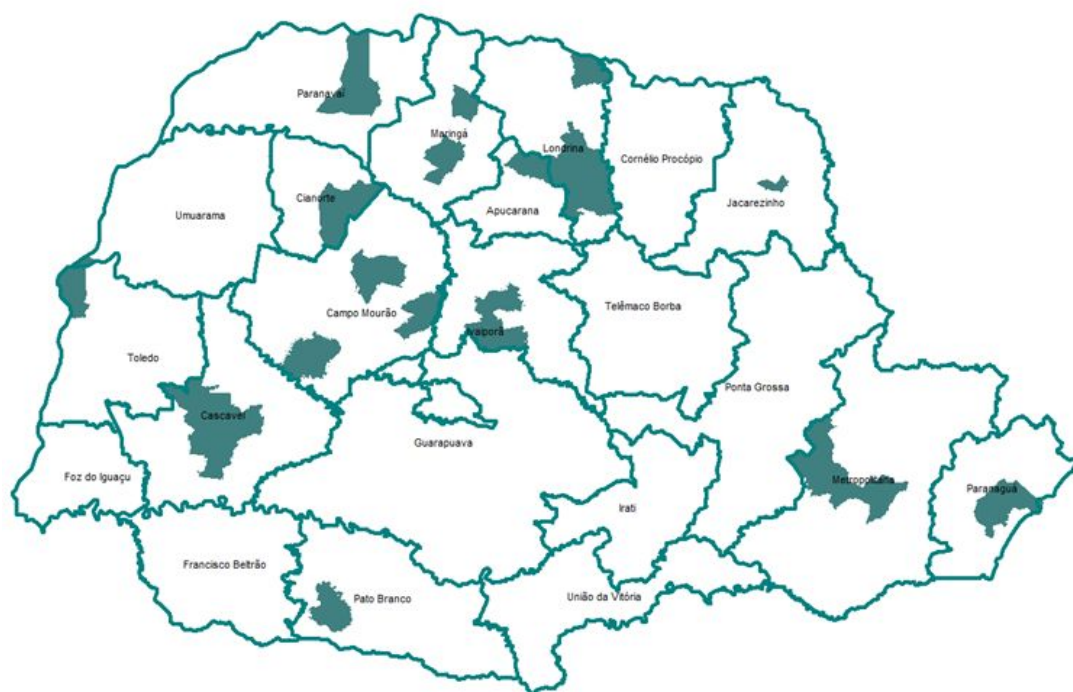




### MUNICÍPIOS COM CASOS CONFIRMADOS DE COVID-19



### MUNICÍPIOS COM ÓBITOS POR COVID-19





### MUNICÍPIOS COM CASOS CONFIRMADOS E ÓBITOS

| Município de residência | Casos | Óbitos |
|-------------------------|-------|--------|
| Almirante Tamandaré     | 6     |        |
| Apucarana               | 8     |        |
| Arapongas               | 13    | 1      |
| Araruna                 | 8     |        |
| Araucária               | 5     |        |
| Assaí                   | 1     |        |
| Assis Chateaubriand     | 8     |        |
| Balsa Nova              | 5     |        |
| Bandeirantes            | 3     |        |
| Cambé                   | 4     |        |
| Campina da Lagoa        | 1     | 1      |
| Campina Grande do Sul   | 4     |        |
| Campo Largo             | 13    | 2      |
| Campo Magro             | 1     |        |
| Campo Mourão            | 22    | 4      |
| Cascavel                | 61    | 2      |
| Castro                  | 2     |        |
| Chopinzinho             | 1     |        |
| Cianorte                | 14    | 1      |
| Colombo                 | 8     |        |
| Contenda                | 1     |        |
| Cornélio Procopio       | 1     |        |
| Curitiba                | 335   | 8      |
| Faxinal                 | 1     |        |
| Fazenda Rio Grande      | 5     |        |
| Foz do Iguaçu           | 36    |        |
| Francisco Beltrão       | 1     |        |
| Goioere                 | 3     |        |
| Guaira                  | 3     | 1      |
| Guairaca                | 1     |        |
| Guaraci                 | 1     |        |
| Guaraniaçu              | 5     |        |



## MUNICÍPIOS COM CASOS CONFIRMADOS E ÓBITOS

|                         |    |   |
|-------------------------|----|---|
| Guarapuava              | 1  |   |
| Ibaiti                  | 1  |   |
| Ibema                   | 11 |   |
| Iretama                 | 1  | 1 |
| Ivaiporã                | 4  | 1 |
| Jataizinho              | 2  |   |
| Jussara                 | 1  | 1 |
| Lapa                    | 2  |   |
| Leópolis                | 1  |   |
| Londrina                | 78 | 5 |
| Mandirituba             | 2  |   |
| Manoel Ribas            | 1  | 1 |
| Marechal Candido Rondon | 2  |   |
| Maringá                 | 40 | 5 |
| Mariópolis              | 2  |   |
| Marumbi                 | 2  |   |
| Matinhos                | 2  |   |
| Medianeira              | 4  |   |
| Palmas                  | 1  |   |
| Palmeira                | 2  |   |
| Paranaguá               | 10 | 2 |
| Paranavaí               | 10 | 1 |
| Pato Branco             | 7  | 1 |
| Peabiru                 | 2  |   |
| Pinhais                 | 16 | 1 |
| Pinhão                  | 1  |   |
| Piraquara               | 3  |   |
| Ponta Grossa            | 6  |   |
| Primeiro de Maio        | 2  | 1 |
| Quatiguá                | 2  | 1 |
| Quatro Barras           | 1  |   |
| Quitandinha             | 2  |   |
| Rio Branco do Sul       | 3  |   |
| Rio Negro               | 2  |   |



### MUNICÍPIOS COM CASOS CONFIRMADOS E ÓBITOS

|                                  |              |               |
|----------------------------------|--------------|---------------|
| Rolândia                         | 2            |               |
| Santa Cruz de Monte Castelo      | 1            |               |
| Santa Fé                         | 7            | 1             |
| Santa Monica                     | 6            |               |
| Santana do Itararé               | 1            |               |
| São João do Caiuá                | 2            |               |
| São João do Ivaí                 | 6            |               |
| São José dos Pinhais             | 18           |               |
| São Manoel do Paraná             | 1            |               |
| Sarandi                          | 2            |               |
| Sertaneja                        | 1            |               |
| Telêmaco Borba                   | 6            |               |
| Terra Boa                        | 2            |               |
| Terra Rica                       | 1            |               |
| Toledo                           | 1            |               |
| Tupassi                          | 1            |               |
| Umuarama                         | 2            |               |
| União da Vitória                 | 3            |               |
| Vere                             | 2            |               |
| Vitorino                         | 1            |               |
| <b>Total</b>                     | <b>874</b>   | <b>42</b>     |
| <b>RESIDENTES FORA DO PARANÁ</b> |              |               |
| <b>Município de residência</b>   | <b>Casos</b> | <b>Óbitos</b> |
| São Paulo/SP                     | 6            |               |
| Natal/RN                         | 1            | 1             |
| Registro/Sp                      | 1            | 1             |
| Brasília/DF                      | 1            |               |
| Niterói/RJ                       | 1            |               |
| Campinas/SP                      | 1            |               |
| Mafra/SC                         | 1            |               |
| Barra do Turvo/SP                | 1            |               |
| <b>Total</b>                     | <b>13</b>    | <b>2</b>      |